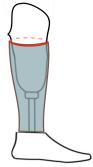
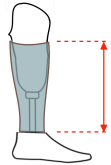


Formularz zamówień - Flex BK (Podudzie)

Obwód leja na wysokości pokrycia Flex w [mm]

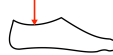


Aby prawidłowo dokonać pomiaru prosimy zaznaczyć w kilku miejscach wysokość pokrycia oraz umieścić miarkę poniżej zaznaczenia. Pomiaru należy dokonywać bardzo dokładnie, ponieważ przesunięcie miarki o kilka milimetrów w górę lub w dół powoduje błędny odczyt obwodu nawet o kilka centymetrów. Jeżeli mamy rękaw silikonowy, to cover musi zawsze być poniżej rękawa. **Cover nigdy nie może znajdować się na rękawie silikonowym!!!**

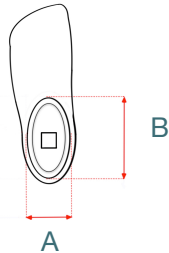


Wysokość pokrycia w [mm]

W przypadku parabolicznej muszli stopy, pomiar wysokości musi uwzględniać najniższy punkt. W takim przypadku cover należy samodzielnie zeszlifować do kształtu stopy.



1

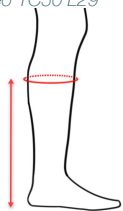


A [mm]

B [mm]

Producent, typ oraz rozmiar stopy

Np. OB Taleo 1C50 L29



25 cm

40 cm

20 cm

35 cm

15 cm

30 cm

Adapter

30

34

Na przykład:
4WR95=3

Kolory matowe i półmaty - tatuaże niedostępne

- 21 41 61 81
 23 43 63 83
 25 45 65 85

Kolory błyszczące & lakier matowy

- Cielisty1 Cielisty2 Cielisty3
 Grafitowy Szary Biały
 Czarny Lakier matowy (dodatkowo płatny)

Tatuaż (dodatkowo płatny)

Dostępne tylko dla kolorów - Cielisty1,2,3, Biały i Szary.

Nr katalogowy
np; 08-1001

Własny

Lista dokumentów do przesłania :

Zdjęcie stopy lub samej muszli.

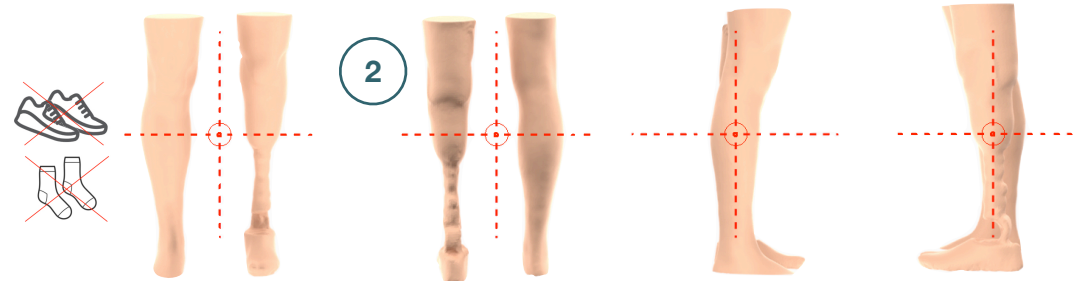
Zarówno krawędź zewnętrzną jak i wewnętrzną konturu muszli muszą być widoczne. Obiektów aparatu musi znajdować się prostopadle do piramidy.



4 zdjęcia

Aparat musi być ustawiony prostopadle do nóg, w niskiej pozycji, a noga i proteza muszą być wyśrodkowane na zdjęciu. Należy pamiętać, że wszystkie elementy protezy muszą być całkowicie widoczne, łącznie z lejem. Proszę zdjąć buty, skarpetki i wszelkie przedmioty zakrywające protezę.

Pacjenci nie muszą zdejmować skarpet ze zdrowej nogi.

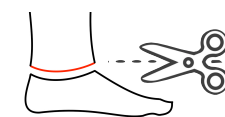
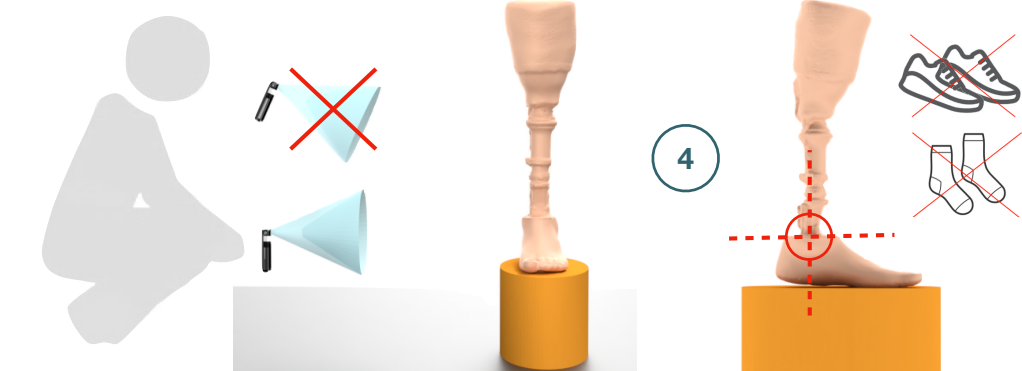


Zdjęcie protezy z miarką

3

Zdjęcie protezy z boku.

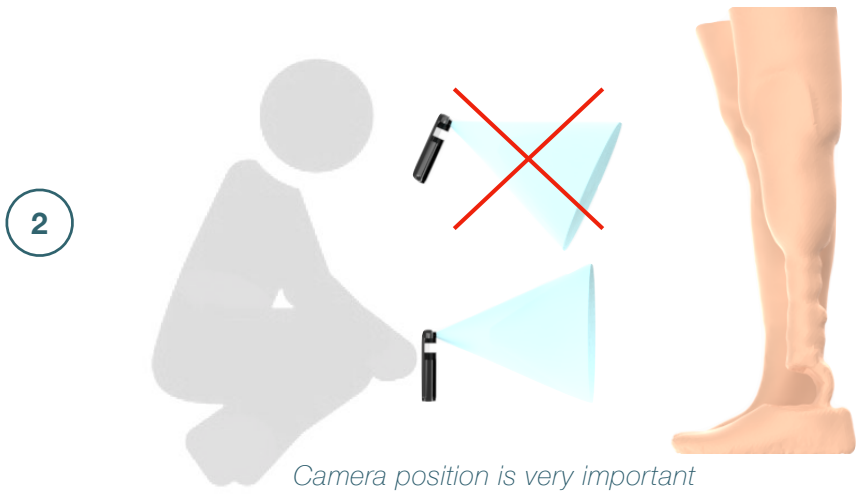
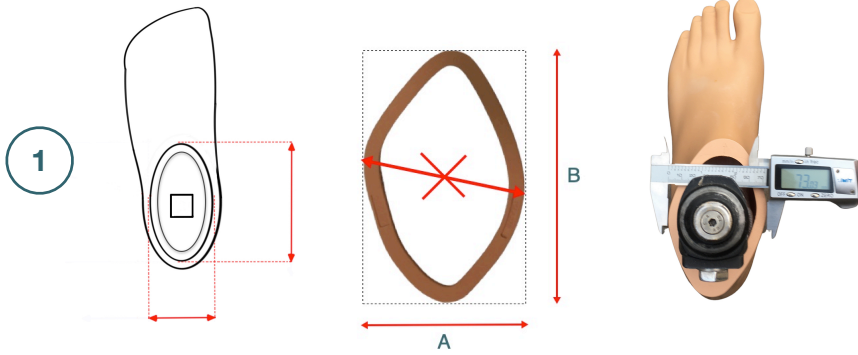
Ustaw aparat tak, aby górna część stopy wyglądała jak linia prosta.



- W stanie fabrycznym dolna część covera jest płaska.
- W przypadku stopy jak na rysunku, dolną część covera można zeszlifować do kształtu stopy.

Prześlij formularz i pliki na nextt@nextt.pl albo użyj programu **WeTransfer**.

BARDZO WAŻNE INFORMACJE - nie przesyłaj.



- Zdjęcie protezy z boku z przyłożoną miarką.
- Wszystkie zdjęcia wykonujemy bez butów i skarpetek!



- Górna część muszli stopy musi tworzyć linię

KOLORY - NIE PRZESYŁAĆ.

Kolory matowe i półmaty - tatuaże niedostępne



Kolory błyszczące - dostępne tatuaże

